



**FINETECH**

FINE TECHNOLOGY HONG KONG LIMITED

派源锐志科技(深圳)有限公司



파인테크는 기구개발 전문 기업으로

심천 20년 제조 경험 기반으로 한 Engineering Partner 입니다.

당사는 중국 심천을 거점으로 20년 이상 축적된 제조 경험을 바탕으로  
제품 디자인 및 기구설계부터 목업, 금형, 사출, 조립, 양산까지 전 공정을 지원하는  
기구개발 및 제조 전문 기업입니다.

검증된 현지 제조 인프라와 축적된 엔지니어링 경험을 기반으로  
고객의 제품 아이디어를 안정적인 양산 제품으로 구현하는 **토탈 제조 솔루션**을 제공합니다.

# FINETECH | 기업 하이라이트

프리미엄 메탈소재  
스포츠 제품부터

귀여운 캐릭터  
제품까지



20 Years  
검증된 기술력과  
신뢰 기반 비즈니스

고정밀 CNC  
최고  
퀄리티  
표면처리



세계적  
관심  
K-뷰티



고급 플라스틱  
및 소재  
금형  
사출

고급  
스프레이  
및 코팅  
마감처리

일상을  
책임지는  
라이프  
제품

필수템  
IT·스마트  
제품

**모**  
제품  
디자인

**든**  
기구  
설계

**과**  
금형  
사출

**정**  
생산  
양산

**품질보장 및 빠른 런칭**  
안정적 품질관리 및 빠른  
런칭



# Timeline

2007

- 홍콩법인설립
- 노비타 협력업체등록 (삼성 디지털 유, 무선 전화기 사업부)

2008

- 심천대표처설립
- 노비타 삼성 유, 무선 전화기 중국생산모델 독점 계약

2015

- 심천법인설립

2016

- CNJ 협력업체등록 (캐논 코리아 프로젝트)
- 위드 모바일 협력업체등록 (카카오 프렌즈 공식 제조사)
- 세계최초 열전사 스프레이 방식 개발

2012

- SKmtek 협력업체등록 (Tablet PC & Mobile)

2013

- Skyworth 협력업체등록 (Table PC & Mobile)
- CoDis 협력업체등록 (피코 프로젝트)

2017

창립10주년

2019

- LG U+ 카카오프렌즈 키즈와치2 런칭

2020

- 파인캐디 골프 거리측정기 런칭 (UPL100, UPL300, UPL500)
- NAVER 제품 Follow-up 업무진행 (BT21 스피커, 클로바 램프)

2024

- R2G 골프 거리측정기 런칭 (MATE PRO)
- R2G 골프 거리측정기 런칭 (MATE HYBRID)

2025

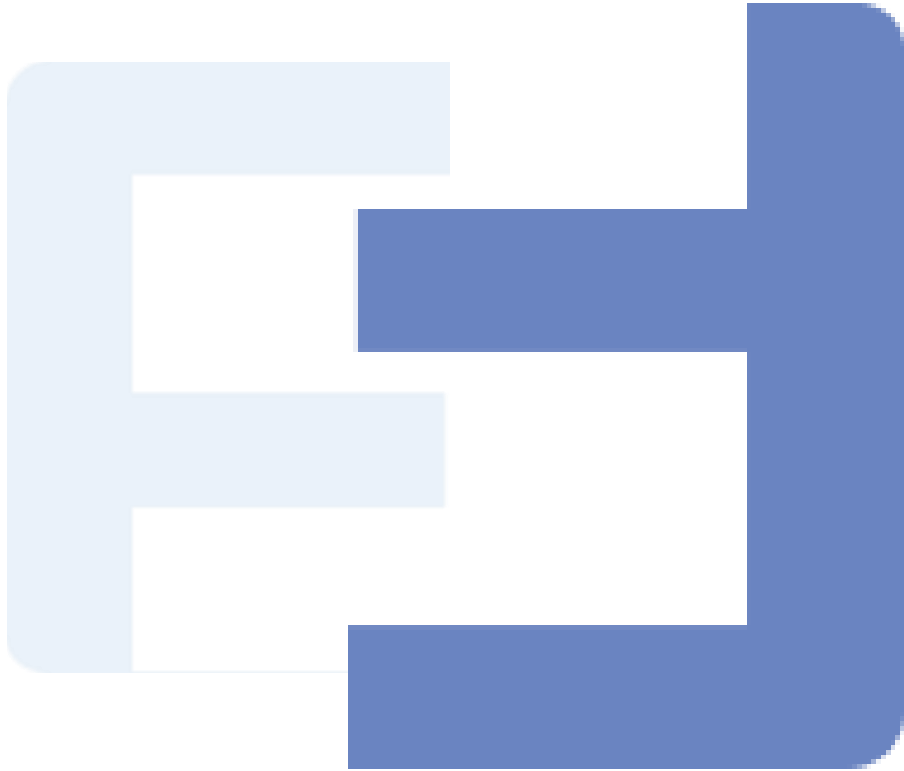
- 응원봉 및 키링 런칭

프리쉐 라이프 케어 제품 런칭

2021



# SERVICE & GOAL



전자 제품 개발 및 굿즈 소싱, 제조 생산



선행 프로젝트의 제안 및 공동 개발



EMS, ODM 위탁 생산 및 관리



Management System

아이템 별 전문 업체와 연계한 체계적인  
관리시스템으로 고객의 리스크 최소화

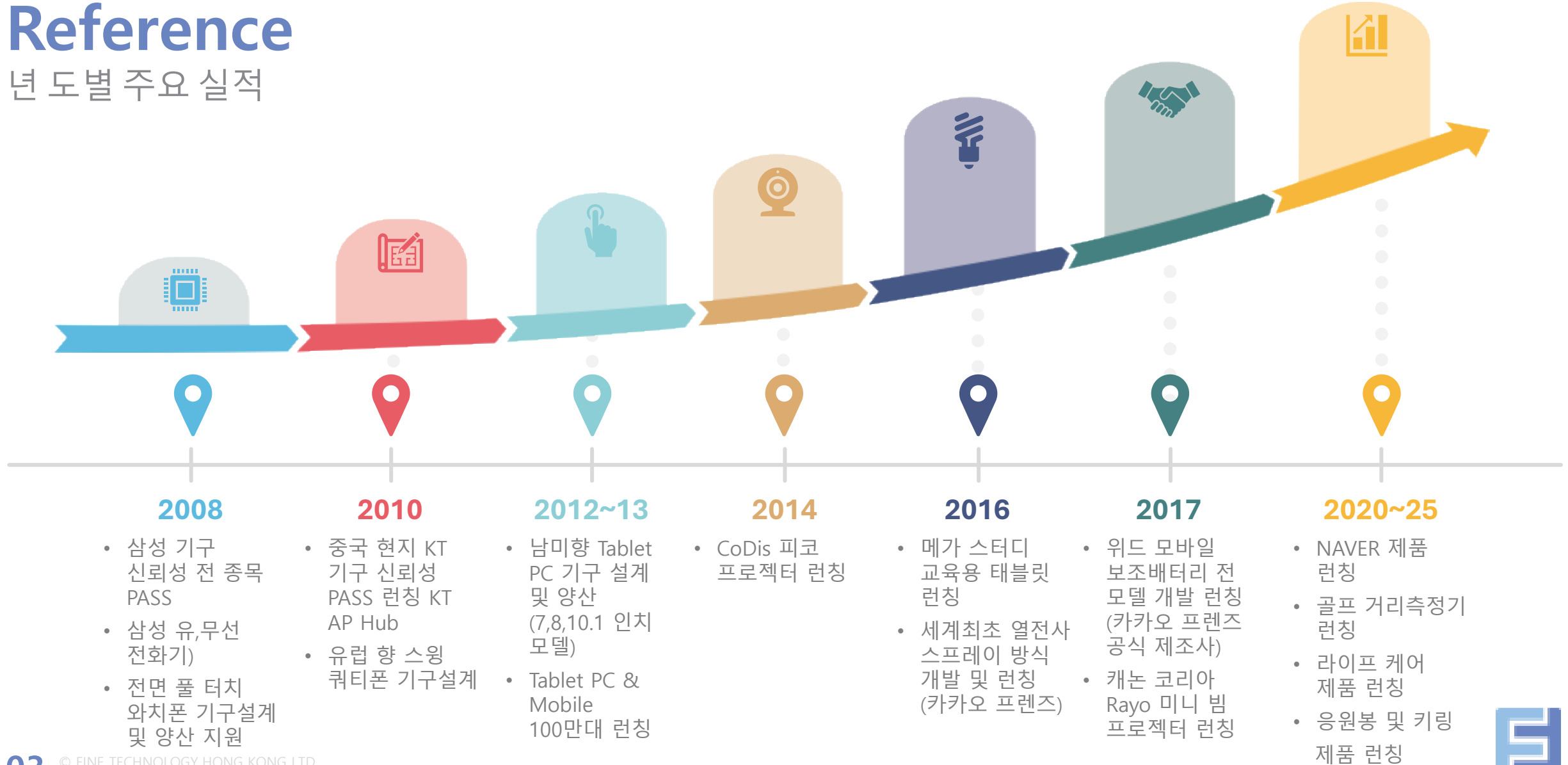


Low Cost & Fast Launching

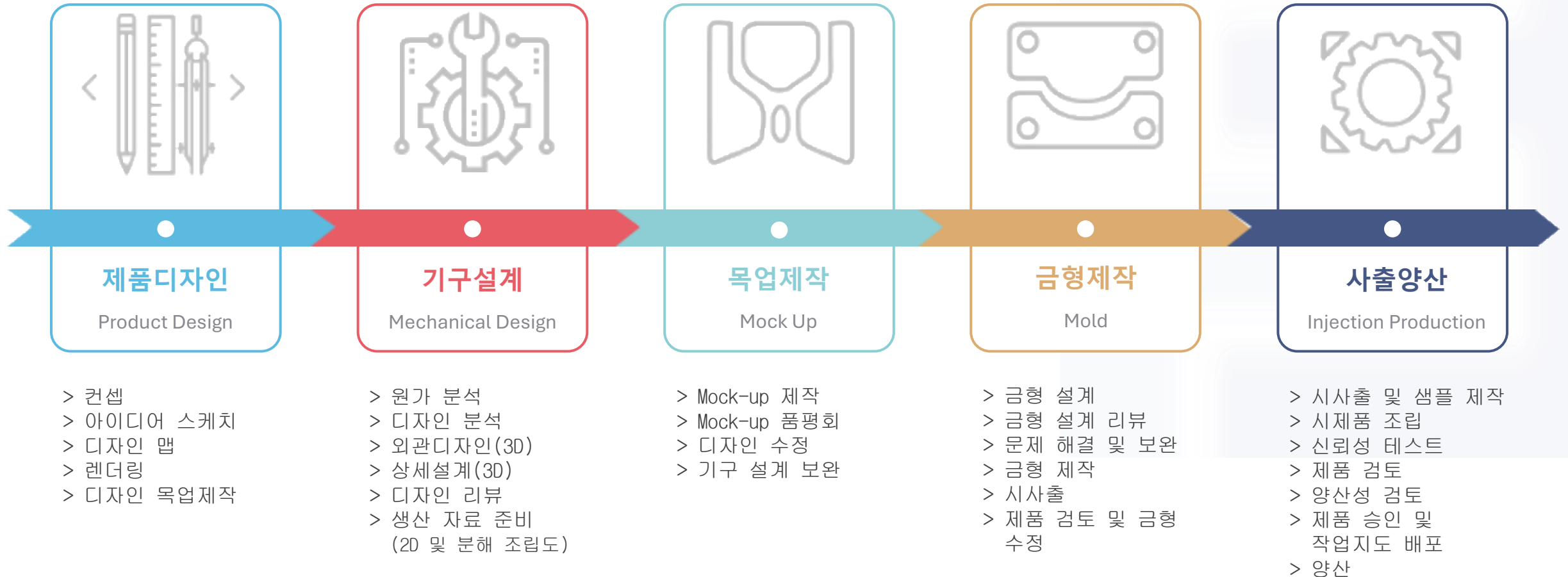
중국 업무의 20년 경험과 성공적인 성과로  
우수 제품을 저렴하고 빠르게 런칭

# Reference

## 년도별 주요 실적



# Work Process



# 연계 공장 (15년이상 협력사)



## CNC · 금형 사출

- CNC 가공
- 금형 제작
- 사출



## 스프레이 및 후가공

- 스프레이 및 UV 코팅
- 아노다이징
- 열전사
- 도금 및 증착



## 조립 및 출하

- 조립 및 포장
- 품질관리 ( 출하검사 )
- 출하



## KOREA

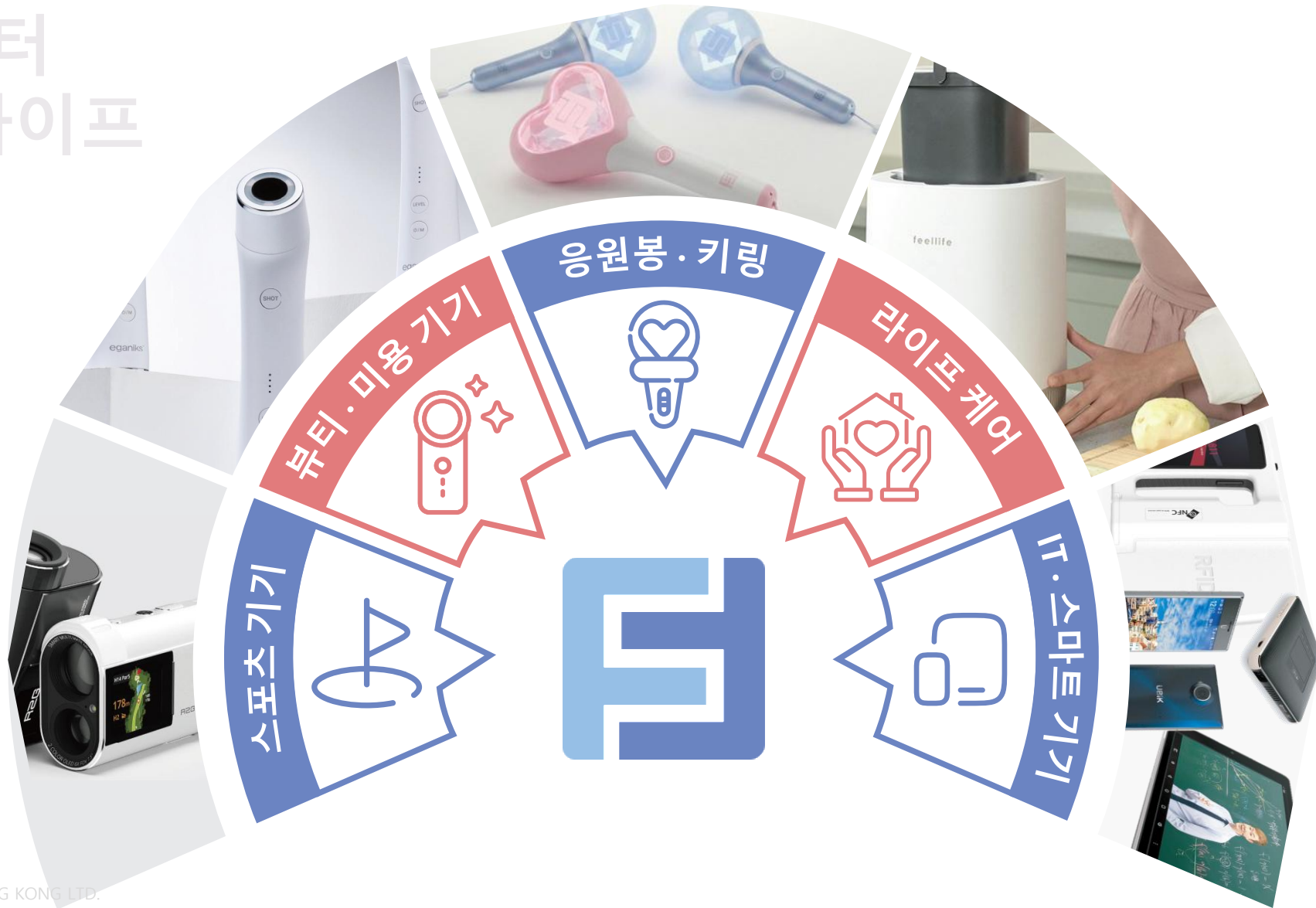


## CHINA



스포츠부터  
뷰티·IT·라이프  
K-팝까지

다양한  
제품



산업군  
경험



# 골프 거리측정기 제품

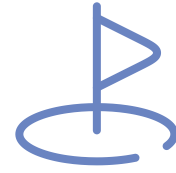


R2G MATE PRO



R2G MATE HYBRID

# 골프 거리측정기 제품



**FINECADDIE UPL100**



**FINECADDIE UPL300**



**FINECADDIE UPL500**



# CNC 가공 생산 노하우



- 프리미엄 제품용 풀메탈 케이스 제작 경험
- 고정밀 CNC 가공 및 후가공 공정 기술 보유
- 외관 품질 중심 표면처리 관리 노하우
- 디자인 품질 요구 프로젝트 다수 수행 경험



외관 케이스



링

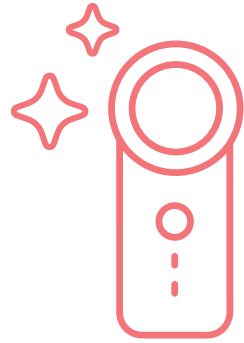


데코



버튼

# K-뷰티 & 미용 제품



미스트 샤워 ▲ 고주파 미용기 ▼



eganiks 타이트헤라 피부 관리기

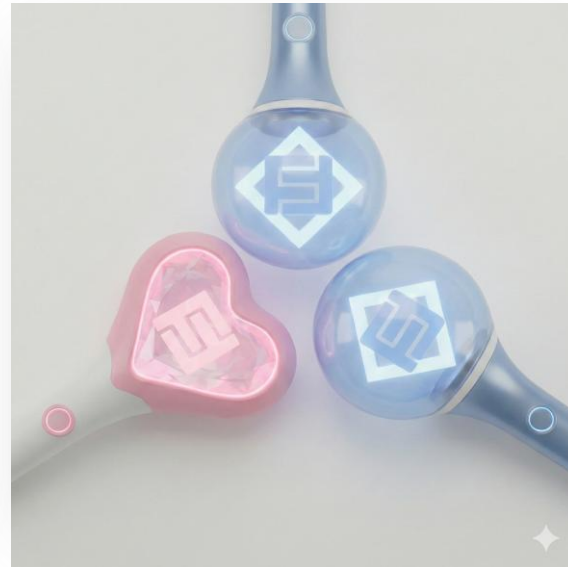
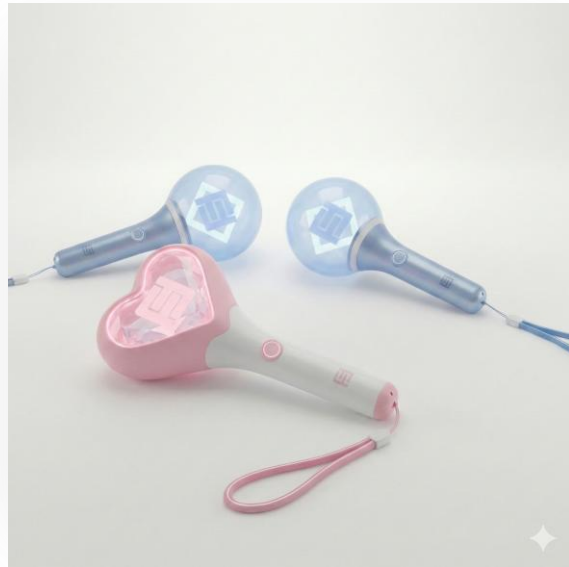
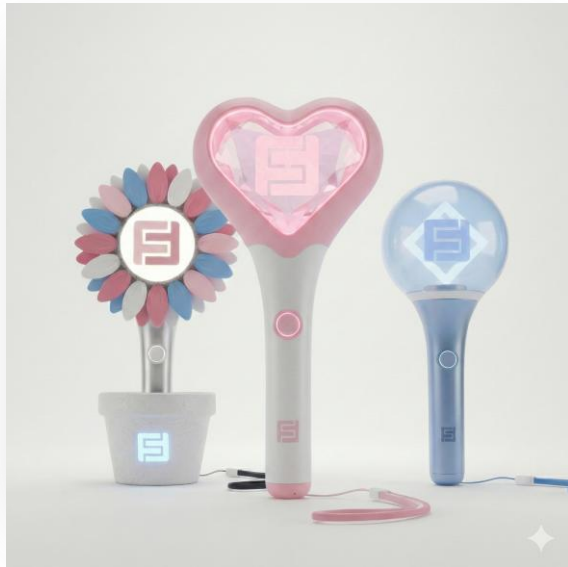
모발 관리기



# 글로벌 인기 K-팝 응원봉·키링



다수의 응원봉 및 키링 제품에 대해 설계부터 완제품 양산까지 전 공정을 수행한 경험을 보유하고 있으며, 고객과의 비밀유지협약(NDA)에 따라 제품 이미지 및 관련자료는 비공개로 관리하고 있습니다.



## AI 생성 응원봉·키링 (참고용 이미지)

\* 주의: 이해를 돕기 위한 Gemini AI 생성 이미지입니다  
 \* Disclaimer: Images are generated by Gemini AI for visual understanding



일상의  
순간마다  
함께하는

# 라이프 케어 제품



휴비딕 온습도기



휴비딕 살균기



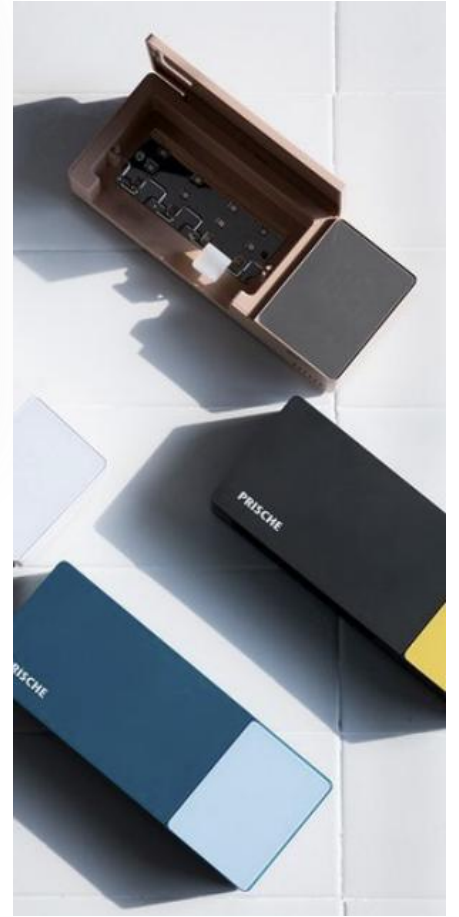
휴비딕 탈취기



프리쉐 칫솔 살균기



피에나 블랜더



프리쉐 칫솔 살균기



일상의  
순간마다  
함께하는

라이프 케어  
제품



젖병 살균기



젖병 살균기

일상의  
순간마다  
함께하는

라이프 케어  
제품



음식물 쓰레기 냉장고

# IT · 스마트 기기 모바일 악세서리

## 카카오프렌즈 보조 배터리

- 캐릭터 제품 외관 후가공 공정 경험 다수 보유
- 열전사 · 스프레이 · 패드인쇄 적용 기술 노하우 축적
- 디자인 재현도 및 품질 안정화 공정 운영
- 대량 생산 시 외관 균일도 관리 경험

Launched 17' 1



5,000mAh 박형

보조 배터리 A Type (7종)

Launched 17' 1



5,000mAh 박형

보조 배터리 B Type (5종)



3,350mAh 스틱형

Launched 17' 1



3,350mAh 스틱형

Launched 17' 1



# IT · 스마트 기기 모바일 악세서리

## 카카오프렌즈

보조 배터리 · 차량용 충전기

- 캐릭터 제품 외관 후가공 공정 경험 다수 보유
- 열전사 · 스프레이 · 패드인쇄 적용 기술 노하우 축적
- 디자인 재현도 및 품질 안정화 공정 운영
- 대량 생산 시 외관 균일도 관리 경험

Launched 17' 1



10,000mAh 바형

보조 배터리 A Type (8종)

Launched 17' 6



4,350mAh 마카롱

보조 배터리 ▲ 충전기 ▼ B Type (4종)



10,000mAh 바형

Launched 17' 1



1PORT 차량용

Launched 17' 5



# IT·스마트 기기 스피커·워치·램프

네이버 Folow-up  
클로바 블루투스 스피커·램프

카카오프렌즈  
키즈 워치2

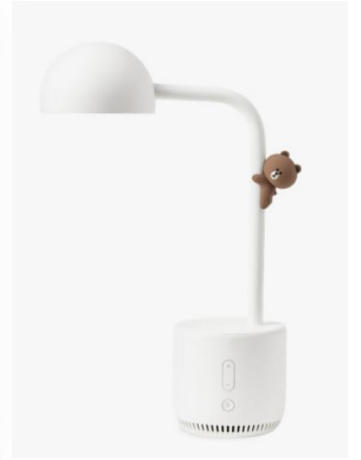
인기 캐릭터부터  
K-팝 콜라보  
라이선스 제품



클로바 스피커



BT21 스피커



클로바 램프



카카오프렌즈 키즈 워치2

# IT · 스마트 기기 미니빔

## Canon Korea Rayo



Launched 17' 5



Launched 14' 1



iCODIS Pico (CB-100)



iCODIS Pico (CB-101)



# IT·스마트 기기 미니빔

## Canon Korea MP250 Mini Projector



Launched 19' 7

캐논(Canon)을 비롯한 글로벌 기업의 엄격한 품질 기준에 맞춰 중국 내 금형·사출·후가공 공정을 진행하고 한국으로 반제품을 안정적으로 납품해 온 프로세스 운영 경험을 보유하고 있습니다.



### FINETECH 품질 검사기준서 (실제적용예시)

문서NO.		WBC-300-00		出货检查标准书			결재	작성	검토	승인
수정NO.	Model	WB300L		품명	PAGE	3 / 3				
제정일자	사양	외관검사 기준서 (AQL1.0)		제 목						
1. 제품도면		 		2. 외관검사 기준		단위 : mm				
NO	검사제품	검사항목	제품 규격별 기준			사용공구				
			A구역	B구역	C구역					
1	사출품 부품 외관 기준	스크리치	L<0.5mm, W<0.15mm, 수량<1EA(동일면)	L<1mm, W<0.15mm, 수량<1EA(동일면)	L<2mm, W<0.15mm, 수량<3EA(동일면)	검사FILM, 목시				
		약한 스크리치/살바리	L<3mm, W<0.05mm, <2EA, 간격15mm이상	L<5mm, W<0.1mm, <2EA, 간격30mm이상	L<10mm, W<0.1mm, <2EA, 간격35mm이상	검사FILM, 목시				
		이물	<φ0.2mm, <2EA, 간격15mm이상 인쇄위치 불가.	<φ0.4mm, <2EA, 인쇄위치 불가.	D<φ0.5mm, <2EA	검사FILM, 목시				
		목집/백점	<φ0.25mm, <2EA, 간격15mm이상.	<φ0.3mm, <2EA, 간격30mm이상.	<φ0.35mm, <2EA, 간격30mm이상.	검사FILM, 목시				
		물집/핀 거국	불가	발생시 한도 설정.	발생시 한도 설정.	목시				
		미성형	불가	발생시 한도 설정.	발생시 한도 설정.	목시				
		Weld Line	L: 5mm, W<0.15mm	L: 10mm, W<0.15mm	L: 20mm, W<0.15mm					
		사출소재 노출	<φ0.25mm, <2EA, 간격15mm 이상, 선명한 칼라 편차가 없어야 함, 중앙부위 불가.	<φ0.25mm, <2EA, 간격15mm 이상, 선명한 칼라 편차가 없어야 함, 중앙부위 불가.	<φ0.25mm, <2EA, 간격15mm 이상, 선명한 칼라 편차가 없어야 함, 중앙부위 불가.	검사FILM, 목시				
		기포	0.15mm, W<2EA, 간격20mm이상.	0.2mm, W<2EA, 간격30mm이상.	0.2mm, W<2EA, 간격30mm이상.	검사FILM, 목시				
		면밀	<0.2mm, W<1EA	<0.3mm, W<1EA	<0.3mm, W<2EA	검사FILM, 목시				
		Flow Mark, 수축	<0.3mm, W<1EA	<0.3mm, W<2EA, 간격30mm이상.	<0.4mm, W<2EA, 간격30mm이상.	목시				
		래벨링	발생시 한도 설정.	발생시 한도 설정.	발생시 한도 설정.	목시				
		Color, 광택 편차, 얼룩	상/중/하 color한도 기준.	상/중/하 color한도 기준.	상/중/하 color한도 기준.	목시, 색차기				
		인쇄 도면/금지 내용	<φ0.4mm, <1EA	<φ0.4mm, <2EA, 간격30mm이상	<φ0.5mm, <2EA, 간격30mm이상	검사FILM, 목시				
		인쇄 위치 편차	상하, 좌우 편차 ≤ 0.3mm	상하, 좌우 편차 ≤ 0.35mm		목시				
인쇄 비틀림	1 ≤ 10, 비틀림 각도 ≤ 3° 10 ≤ 1 ≤ 20, 비틀림 각도 ≤ 1.5° 20 ≤ 1 ≤ 30, 비틀림 각도 ≤ 1.2° 30 ≤ 1 ≤ 40, 비틀림 각도 ≤ 1°	1 ≤ 10, 비틀림 각도 ≤ 3° 10 ≤ 1 ≤ 20, 비틀림 각도 ≤ 1.5° 20 ≤ 1 ≤ 30, 비틀림 각도 ≤ 1.2° 30 ≤ 1 ≤ 40, 비틀림 각도 ≤ 1°	1 ≤ 10, 비틀림 각도 ≤ 3° 10 ≤ 1 ≤ 20, 비틀림 각도 ≤ 1.5° 20 ≤ 1 ≤ 30, 비틀림 각도 ≤ 1.2° 30 ≤ 1 ≤ 40, 비틀림 각도 ≤ 1°	각도공구, 목시						
인쇄 윤기편차	<0.2mm, 폭은 W의 ±20%	<0.3mm, 폭은 W의 ±25%		목시						
인쇄 윤기	<0.1mm	<0.1mm		목시						
통날, 그림자	W<0.1mm	W<0.15mm		목시						
Hole	D<0.15, W<2EA	D<0.2, W<2EA		검사FILM, 목시						
인쇄 칼라/광택 편차	상/중/하 color한도 기준.	상/중/하 color한도 기준.		목시, 색차기						
2	충착품	목집/이물/Hole	<φ0.25mm, <2EA, 간격15mm 이상, 필요시 한도전본 제작.	<φ0.3mm, <2EA, 간격15mm 이상, 필요시 한도전본 제작.	D<φ0.35mm, <2EA, 간격15mm 이상, 필요시 한도전본 제작.	검사FILM, 목시				
		미 증착, 기포, 돌기, 광택	<φ0.25mm, <2EA, 간격15mm 이상, 필요시 한도전본 제작.	<φ0.35mm, <2EA, 간격15mm 이상, 필요시 한도전본 제작.	<φ0.4mm, <2EA, 간격15mm 이상, 필요시 한도전본 제작.	검사FILM, 목시				
		스크리치	L<3mm, W<0.1mm, W<2EA	L<10mm, W<0.1mm, W<2EA	L<20mm, W<0.15mm, W<2EA	목시				
		칼라 광택 편차	상/중/하 color한도 기준.	상/중/하 color한도 기준.	목시					

양식X-XXX-XX(Rev.0)

FINE TECHNOLOGY HONG KONG LIMITED

# IT · 스마트 기기 RFID Reader

Aplusetech A811 RFID



Aplusetech A711 RFID



# IT · 스마트 기기 모바일



CDMA Phone



2007



GSM China



2008



Watch Phone2



2009



BND Tab



2010



MOBISTE2



MOBISTE1-2



MOBISTEL1-1



# IT · 스마트 기기 모바일



GSM-M100



GSM-U100



GP505S-flip cover



Onyx-flip cover (GENESIS)



GP601-flip cover (Skyworth)



UBIK Smartphone



2011



2013



2014



2016

Skyworth

Skyworth-Flip Cover

Skyworth & GENESIS

UBIK



# IT·스마트 기기 테블릿



SKmtek 7"



SKmtek 8"



SKmtek 10.1"



메가 스테디



2012

GENESIS



2013

GENESIS



2016

MTAB

Skmtek 남미향 Tablet PC & Mobile 100만대 런칭



# IT · 스마트 기기 텔레폰 세트

SAMSUNG ODM 유 · 무선



Launched 07'~09'



Launched 08'~09'

CVP-2000



CIP-1000



C&S Telecom IP (CVP-2000)



# IT · 스마트 기기 셋톱 박스 & 오디오

Launched 07'~10'

Internet Radio System



Launched 08'~09'

Vibration Speaker



AL Tech



LG Dacom



 회사명 : FINE TECHNOLOGY HONG KONG LIMITED (홍콩법인)

派源锐志科技(深圳)有限公司 (중국법인)

 설립일 : 2007. 11 (홍콩법인) / 2015. 06 (중국법인)

 주소 : **Hong Kong Office**

Flat/Rm601 6/F, Kai Tak Commercial Building, 68 Stanley Street, Central, Hong Kong  
Tel **+852 2850 7925**

### **Shenzhen Office**

Rm1006J-2, Block C, Building 1, Hengmingwan Chuanghui Center, Longcheng Street, Longgang District, Shenzhen, Guangdong, China  
Tel **+86 755 8284 0520**

 연락처 : kimdosung@finetechhk.com

www.finetechhk.com

China / WeChat **+86 186 8148 8668**

Korea Tel. **070 8621 5715**